



**AEROGOMMEUSE PROFESSIONNELLE HAUT DE GAMME**  
**AMXT 17PRO.V AMXT 35 PRO.V « Avec Atouts Techniques Supérieurs »**

**AERO-HYDROGOMMEUSE ACIER 4mm AMXT17 PRO Vibreur**

- 1- Sa Capacité de charge est de 22-25 kg abrasif jusqu'à 1h15 travail non-stop.
  - 2- Son **Remplissage est Aisé Facile avec sa poignée acier qui porte le sac d'abrasif**
  - 3- Son Système Basse Pression & Dépression permet de décaper entre 0,8- 6 bars
  - 4- Son bloc de flux air avec son distributeur air et son bloc de compression liés lui donnent une Puissance de décapage « hors pair » et continu avec équilibre parfait 30 % pression dans la Cuve et 70 % débit air compresseur par le bas de cuve ou est couplé son doseur.
  - 5- Son bloc de compression, décompression donne un arrêt net immédiat quand vous lâchez La poignée de commande, qui peut se remplacer par un système anti fatigue start stop ».
  - 6- Un Assécheur cyclonique « **couleur noir** » est monté là ou vous branchez l'arrivée air compresseur.
  - 7- Une sortie d'air indépendante est montée dessus « **pour tout autre branchement** »
  - 8- **Dispositif de Coupure ou Surpression et Déburrage abrasif Installé Dessus.**
  - 9- Un Vibreur Pneumatique est monté sur le pied de cuve « **permet un effet vibratoire exceptionnel** »
  - 10- Une Tuyauterie Sablage 13/27 10M est proposée avec la possibilité jusqu'à 25M
  - 11- Le tuyau sablage est indépendante, elle se démonte en 10 secondes « **coupleur rapide** »
  - 12- Une Commande pneumatique **répond aux normes obligatoires CEE/97/23...** permet de voir la pression de décapage dès que la gommeuse est branchée sur compresseur
  - 13- Elle est fabriqué et Montée sur 2 roues **Hauteur 90 cm Poids 49 Kg**
  - 14- La Tuyauterie air est en acier galva
  - 15- Hydrogommage avec brumisation confirmée 8 Litres eau/heure peut s'acheter plus tard « **option sur demande** »
- Compresseur Minimal Demandé 900 l/m**



**AERO-HYDROGOMMEUSE ACIER 4mm AMXT35 PRO Vibreur**

- A- Sa Capacité de charge est de 25-35 kg abrasif jusqu'à 2h00 travail non-stop.
- B- Son **Remplissage est Aisé Facile avec sa poignée acier qui porte le sac d'abrasif**
- C- Son Système Basse Pression & Dépression permet de décaper entre 0,8- 6 bars
- D- Son bloc de flux air avec son distributeur air et son bloc de compression liés lui donnent une Puissance de décapage « hors pair » et continu avec équilibre parfait 30 % pression dans la Cuve et 70 % débit air compresseur par le bas de cuve ou est couplé son doseur.
- E- Son bloc de compression, décompression donne un arrêt net immédiat quand vous arrêtez.
- F- Un Assécheur cyclonique est monté là où vous branchez l'arrivée air compresseur
- G- Une sortie d'air indépendante est montée dessus « **pour tout autre branchement** »
- H- **Dispositif de Coupure ou Surpression et Déburrage Abrasif Installé.**
- I- Un Vibreur Pneumatique est monté sur le pied de cuve « **permet un effet vibratoire exceptionnel** »
- J- Une Tuyauterie Sablage 19/30 10M est montée **avec système Start stop** » Possibilité Sablage jusqu'à 25M
- K- Le tuyau sablage est indépendant, se monte se démonte en quelques instants « **coupleur rapide** »
- L- Une Commande pneumatique qui **répond aux exigences normes obligatoires CEE/97/23**
- M- Elle est fabriqué et Montée sur 2 roues qui lui donnent une **Hauteur 100 cm Poids 70 Kg**
- N- Hydrogommage est possible avec brumisation confirmée 12 Litres eau/heure peut se monter plus tard « **option sur demande** » avec une buse de 6.8 mm

**Compresseur Minimal Demandé 2000 l/m**



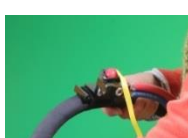
Bloc flux air **4**  
Double sortie air



Vibreur **9**  
Doseur a boisseau



Bloc Décompression **5**  
Arrêt immédiat air



Poignée Anti Fatigue **J**



Coupleur rapide **11**  
Pour Tuyau sablage



Assecheur cyclonique **6**



Montage acier Alu Galva **14**

