



AEROGOMMEUSE - HYDROGOMMEUSE AMXT 35 PROV « Avec Données Techniques Supérieures »

MATERIEL ACIER 4 MM 35L évolutive sur skid

Votre future outil de traitement de surfaces convient pour tout abrasif « coquille de noix inclus » vous pourrez décaper jusqu'à 1h30 2h de travail non-stop selon le support et pression les grandes surfaces bois- pierre -métal - le pvc avec un rendement très important.

Il faudra utiliser compresseur minimum 120m³/h.. 2000 l/m. Idéalement un compresseur 3500 l/m vous permettra d'utiliser des buses « en carbures de tungstène » + efficace, et + résistante que le carbure de bore. « bon marché vendu par nos concurrents »

La gommeuse accepte des buses diamètre maxi de 11 mm

Dès 6.5 mm nos buses sont double venturi

L'AMXT 35 peut adapter des buses d'angles double orifice, buse sablage interne, lampes sablage

Contrairement à d'autres fournisseurs, nous pouvons garantir une consommation minimale

de 15 kg/Heure, parce cette gommeuse dispose d'un bloc pilote de flux air « comme une boîte de vitesse automatique qui réagit selon le débit d'air reçu inexistant chez beaucoup de marques » voir image n°1

Les tuyaux alimentation air extérieur sont montés en acier galva avec des courbes « astuces pour accentuer la poussée aéronautique image N° 2

- Système poignée anti fatigue « Start stop » « option montage sur tuyauterie sablage »

- Hydro gommage avec brumisation confirmée 8 Litres eau/heure « option sur demande »



MATERIEL ACIER 4mm + 2 Buses 5 & 8 mm

- Capacité 35 kg abrasif jusqu'à 1h30 travail non-stop

- Remplissage Aisé avec poignée acier qui porte les sacs

- Système Basse Pression & Dépression 0,8 à 6 bars avec

Bloc de flux air + Distributeur air + Bloc de compression + Régulateur de pression

- Assecheur cyclonique monté + sortie air indépendante « pour tout autre branchement »

- Vanne coupure & surpression abrasif monté sur extérieur cuve

- Vibreur Pneumatique monté sur pied de cuve « permet un effet vibratoire exceptionnel »

- Tuyauterie Sablage 19/25 mn 10+10 M avec poignée anti fatigue Start Stop

- Commande pneumatique répond aux exigences NORME CEE 97/93

- Montée sur roue 95 cm 80 Kg

- Tuyaux alimentation air acier galva

- Hydrogommage buse 6.8 mm brumisation confirmée « option sur demande »

Compresseur minimal requis de 2000 l/m



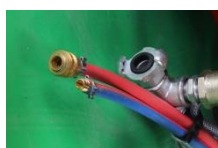
Bloc flux air
Double sortie air



Vibreur
Doseur a boisseau



Bloc décompression & pression
Arrêt immédiat air



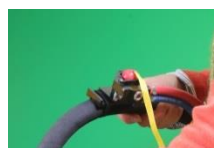
Coupleur rapide
Pour Tuyau sablage



Assecheur



Montage acier



Poignée anti fatigue



Compresseur chantier 3000

ACCESSOIRES POSSIBLES & VISIBLES SUR www.aeroconceptboutique.fr